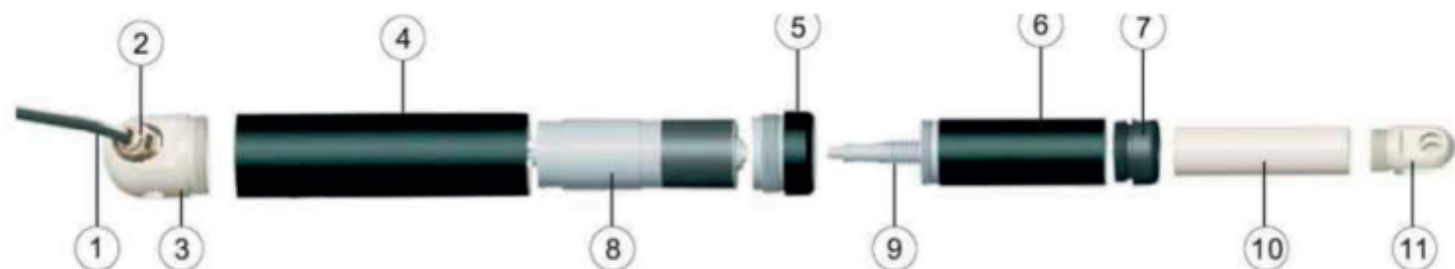


# Маркировка:

PNT-45S-B-12-300-45-100-B-H  
① ② ③ ④ ⑤ ⑥ ⑦ ⑧ ⑨ ⑩

1. Серия PNT=PNEVMOLUX NT
2. Диаметр 45=45 мм
3. Материал S= Сталь #45
4. Тип мотора B=Бесщеточный мотор
5. Входное напряжение 12=12VDC ; 24=24VDC
6. Нагрузка X=Ньютонов
7. Скорость X= мм/сек
8. Ход штока X=мм
9. Цвет B=черный ; S = серебряный ; K = на заказ
10. Дополнительные функции C= защита от сверхтока ; H- датчик Холла ; LS- концевой выключатель ; N-без дополнительных опций

# Строение цилиндра:



1. Входной провод
2. Влагозащищенный коннектор
3. Крышка
4. Корпус
5. Присоединение
6. Корпус
7. Крышка
8. Мотор
9. Винт
10. Шток
11. Наконечник

# Электроцилиндр PnevtoLux\_PNT/45

Электроцилиндр модели PNT/45 имеет небольшой размер, но высокую мощность. Корпус цилиндра выполнен из стали #45, шток выполнен из нержавеющей стали #304. Диапазон нагрузок от 0 до 3800 Ньютонов, диапазон рабочей скорости от 3 до 55 мм/сек. Область применения - промышленная автоматизация.

## PNT/45

Напряжение - 12/24 VDC

Защита от перегрузки - срабатывает при избытке давления, превышающего мощность цилиндра в 1.5-3 раза

Рабочая температура - от +5 до +40 °C

Температура хранения цилиндра - от -40 до +70 °C

Уровень пыле- и влагозащитности - IP66

Цвет корпуса - черный

Уровень шума - от 45 до 48 Дцб

Влагозащищенное подключение

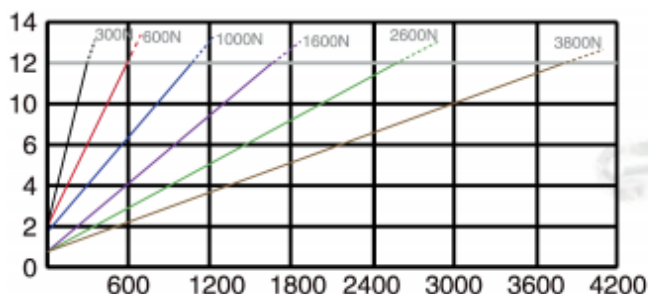


Шток выполнен из нержавеющей стали #304



Кривая зависимости «Сила-Ток»

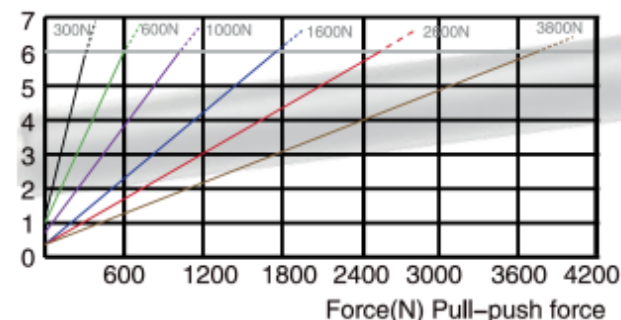
Ток (12V)



Сила (N)

Кривая зависимости «Сила-Ток»

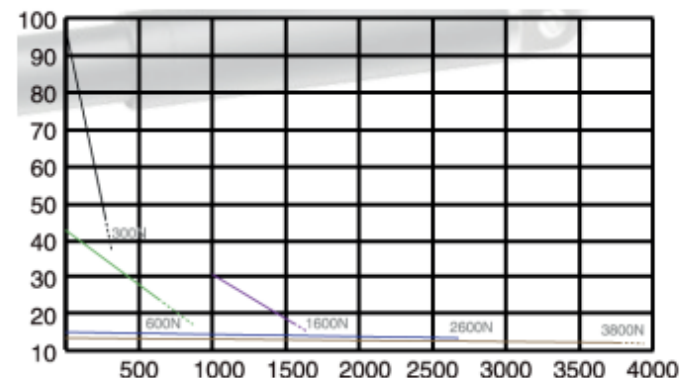
Ток (24V)



Сила (N)

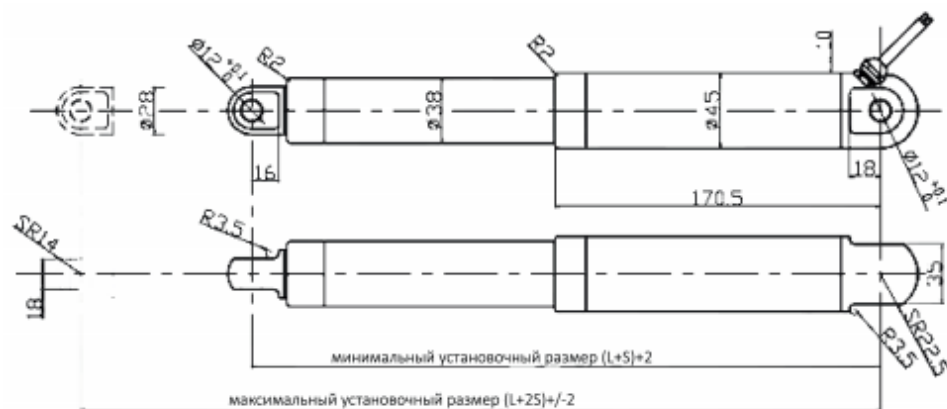
Кривая зависимости «Скорость-Сила»

Скорость (мм/сек)



Сила (N)

## Габаритный эскиз



## Возможные варианты контроллеров:

Асинхронный контроллер без функции резервного питания от АКБ для управления тремя цилиндрами



## Технические характеристики:

Максимальная нагрузка (Н) - 300 / 600 / 1000 / 1600 / 2600 / 3800

Передаточное число - 5 / 14 / 19 / 27 / 51 / 71

Скорость (мм/сек) - 45 / 24 / 16 / 11 / 5.5 / 4

Ход штока (мм) - 50 / 100 / 150 / 200 / 250 / 300 / 350 / 400 / заказной

Вес (кг) - 1.8 / 2 / 2.2 / 2.4 / 2.6 / 2.8 / 3 / 3.2 / заказной

Максимальный ток 12А при 12VDC ; 6А при 24 VDC

## Минимальный установочный размер (мм):

Стандартное исполнение\* - 248

С датчиком Холла - 268

С защитой от сверхтока - 268

\*стандартное исполнение подразумевает отсутствие датчика Холла и защиты от свехтока)